

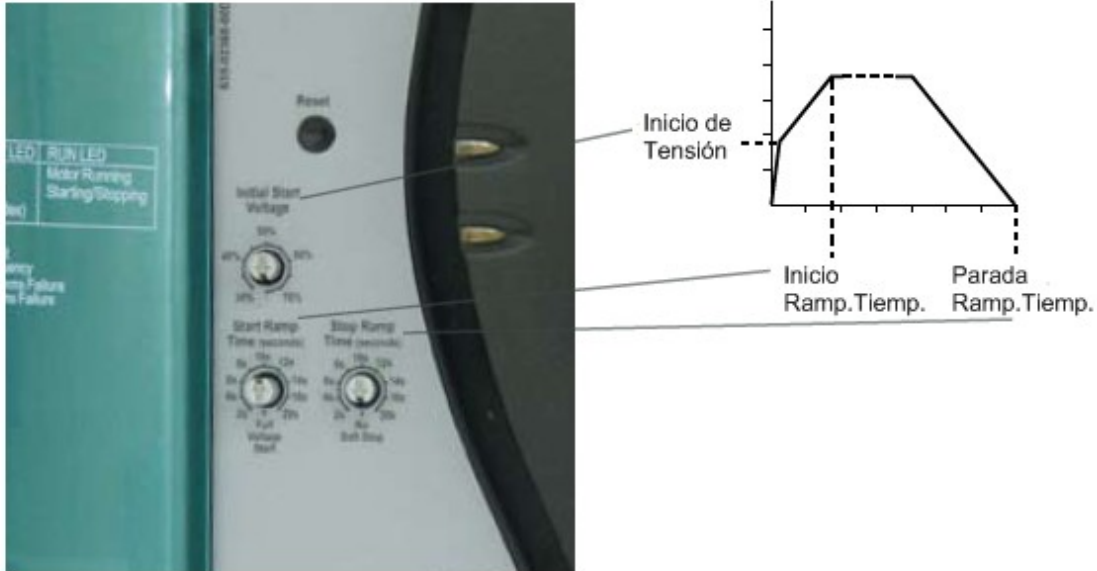
Arrancadores Suaves / AuCom

MODELO CSX



Los arrancadores CSX blandos, son un sistema fiable y de fácil uso a la hora de utilizarlos. Diseñado para la máxima simplicidad, estos arrancadores compactos proporcionan programado para iniciar la rampa de tensión suave y parada suave, y son ideales para su instalación en su actual centro de control de motores. El pequeño tamaño del CSX y relés de bypass integrado hacen fácil instalación, y permiten que el arrancador suave quepa en los recintos compactos con ventilación limitada. La configuración es simple, con tres interruptores giratorios y posee opciones de comunicación que permiten la integración libre de problemas en las redes de control común.

Panel de control CSX

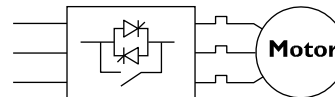
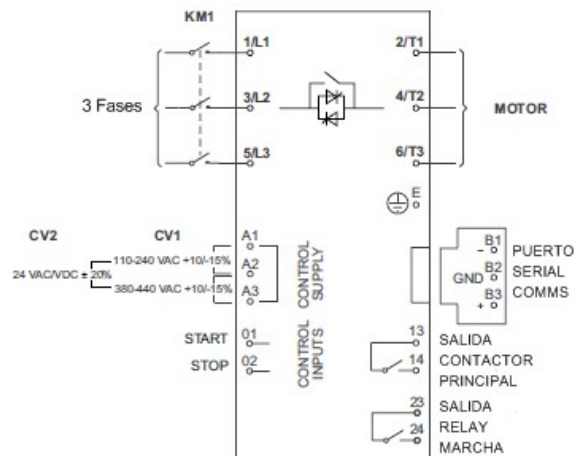


El panel del CSX posee tan solo tres interruptores simples que proporcionan un ajuste adecuado y mayor control para el usuario.

Estos interruptores cumplen con las siguientes funciones:

- El tiempo de puesta en marcha inicial
- Tiempo de arranque en rampa
- Tiempo de rampa de parada suave

Especificaciones

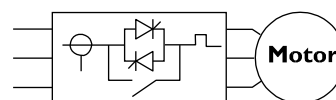
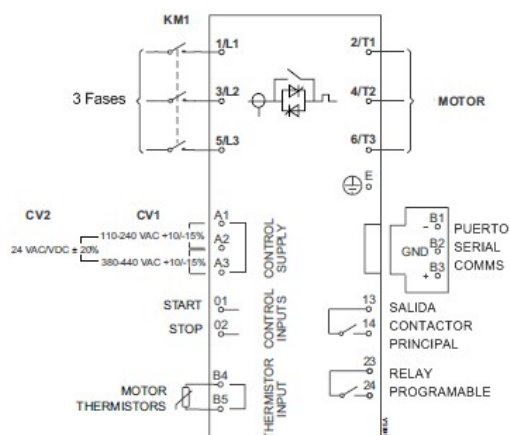


MODELO CSXi

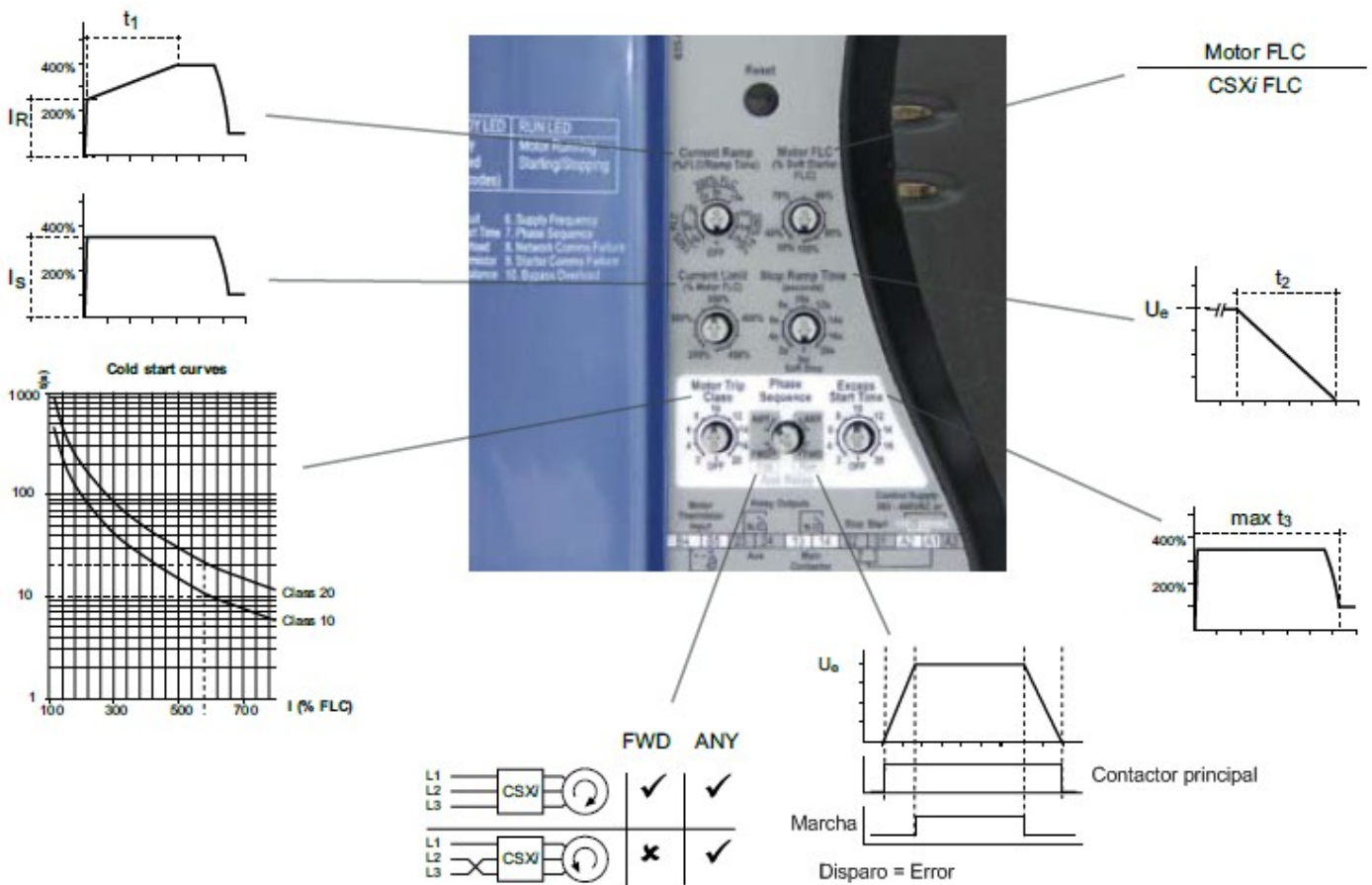


Los arrancadores suaves CSXi compactos le ofrecerá la última tecnología de arranque constante para reducir la tensión eléctrica y mecánica en su motor. El CSXi también incorpora funciones de protección de motor esencial para proteger su motor durante la operación. El pequeño tamaño del arrancador CSXi y relés de bypass integrados hacen fácil la instalación, y permiten que el arrancador suave quepa en los recintos compactos con ventilación limitada. Conmutadores rotativos simplifican la configuración y visualización remota y las opciones de comunicación permiten la integración libre de problemas en las redes de control común.

Especificaciones



Panel de control CSXi



El CSXi para un mayor control tiene varios ajustes:

- Motor FLC
- Límite de corriente
- Pista actual
- Tiempo de parada
- Clase de disparo de motor
- Secuencia de fases
- Inicio de la Frecuencia
- Selección de Relé auxiliar

